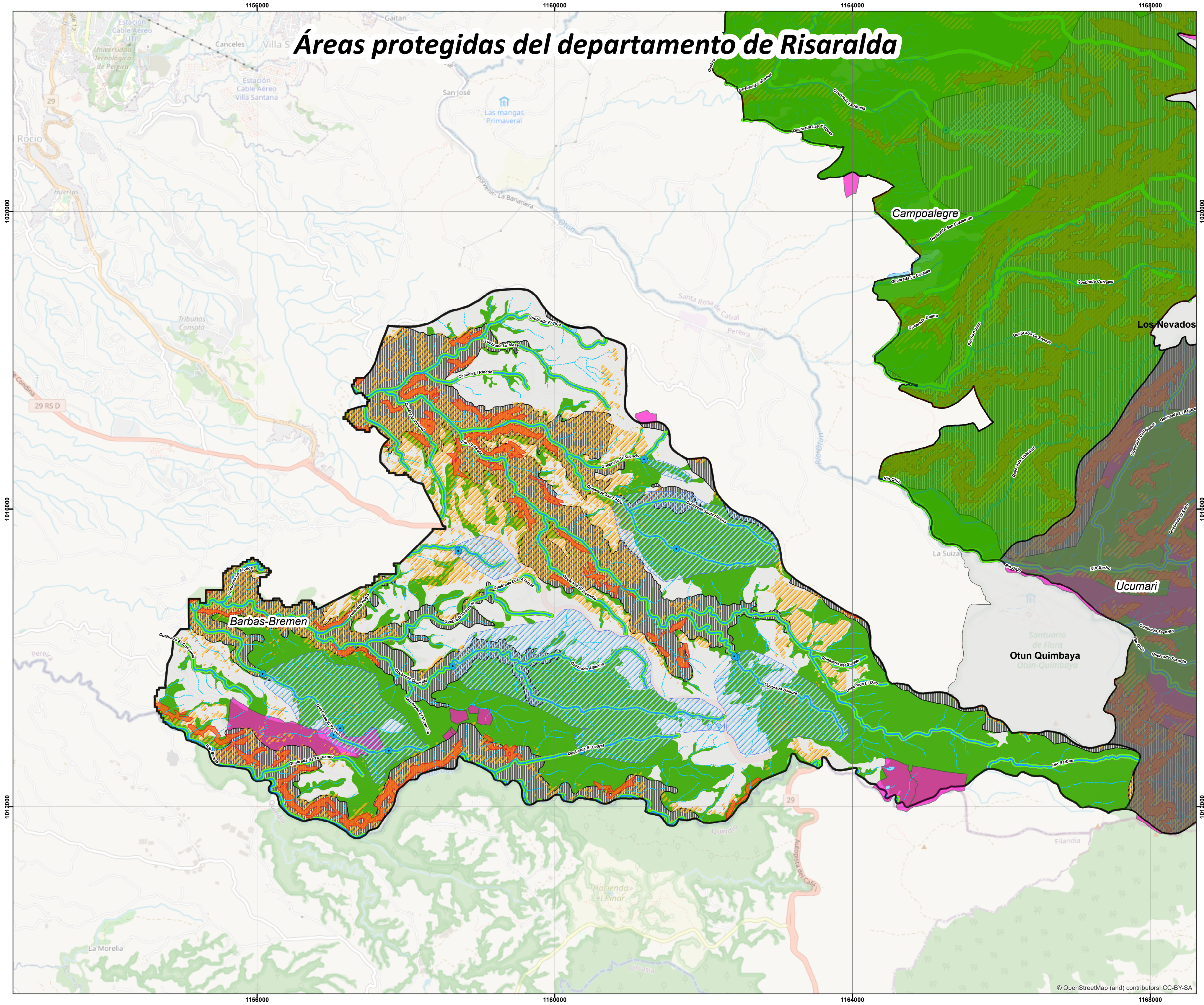
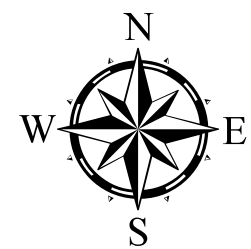


# Áreas protegidas del departamento de Risaralda



## Mapa de Estructura Ecológica Principal (EEP)



### Convenciones

- Bocatamos de Acueductos
- Red Hídrica
- Microcuenca Abastecedora de Acueductos
- Humedales
- Suelos con pendiente superior al 70%
- Áreas Forestales Protectoras de Corrientes Hídricas
- Áreas de Amenaza Alta
- Clase Agrícola tipo 8
- Predios para protección del recurso hídrico
- Relictos de Bosque
- Páramos

### Planes de manejo áreas protegidas de Risaralda 2021

Fuente Información:  
Cartografía base: IGAC  
Cartografía Temática:  
POMCAS Otún, Campoalegre, La Vieja Risaralda  
Cartografía Temática SIAE-CARDER

Elaborado por: Carlos Baena CPS 025-2021

### Contiene: EEP\_DCS Barbas Bremen

Sistema de referencia:  
Magna Colombia Oeste  
EPSG: 3115

Escala de trabajo: 1:25,000  
Escala de impresión: 1:30,000

