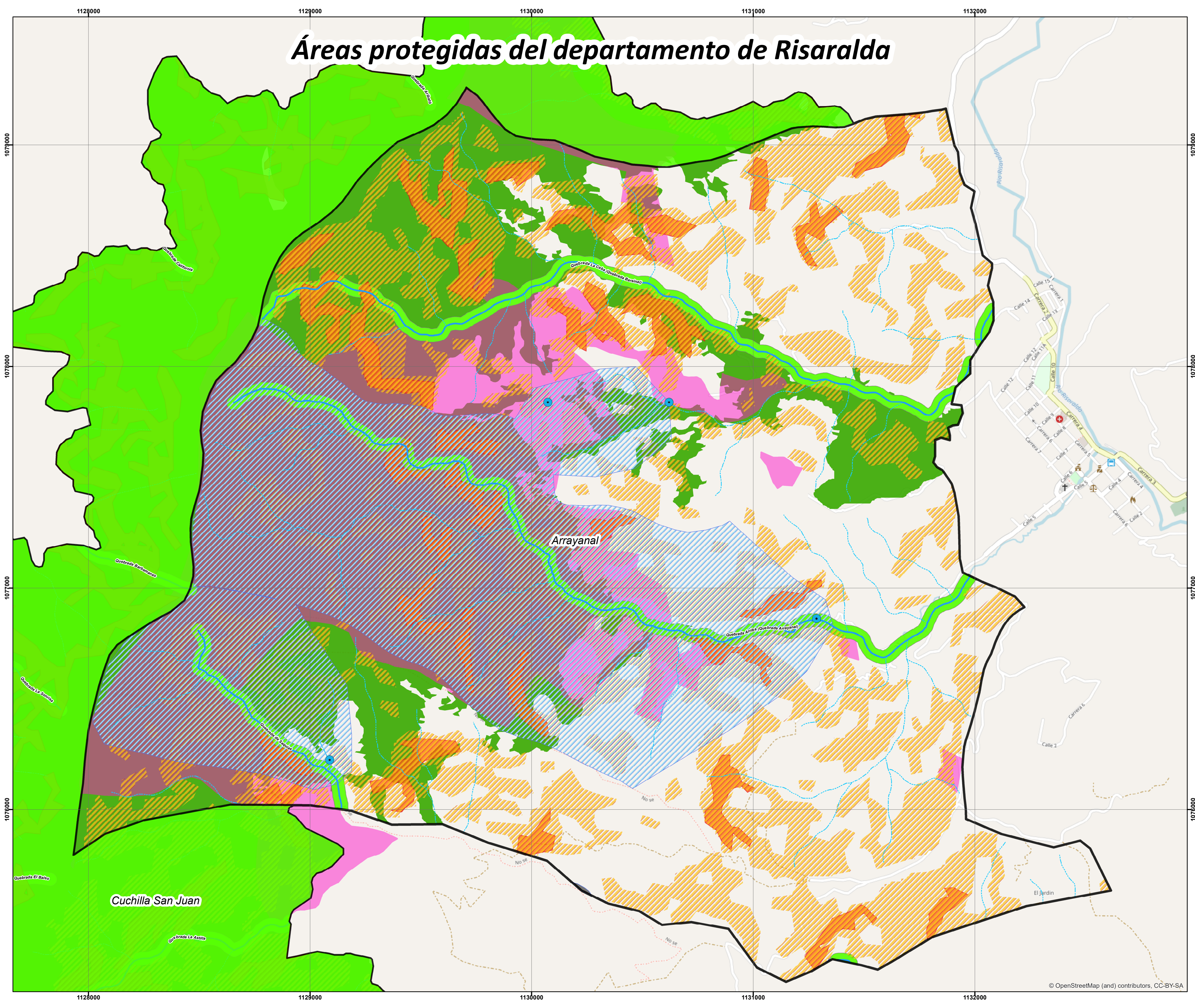
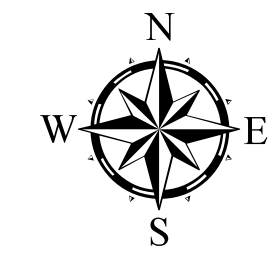


Áreas protegidas del departamento de Risaralda



Mapa de Estructura Ecológica Principal (EEP)



Convenciones

- Bocatomas de Acueductos
- Red Hídrica
- Microcuenca Abastecedora de Acueductos
- Humedales
- Áreas de Amenaza Alta
- Suelos con pendiente superior al 70%
- Áreas Forestales Protectoras de Corrientes Hídricas
- Predios para protección del recurso hídrico
- Relictos de Bosque
- Clase Agrológica tipo 8

Planes de manejo áreas protegidas de Risaralda 2021

Fuente Información:
 Cartografía base: IGAC
 Cartografía Temática:
 POMCAS Otún, Campoalegre, La Vieja Risaralda
 Cartografía Temática SIAE-CARDER

Elaborado por: Carlos Baena CPS 025-2021

Contiene: EEP_DMI Arrayanal

Sistema de referencia:
 Magna Colombia Oeste
 EPSG: 3115

Esacala de trabajo: 1:25,000
 Escala de impresión: 1:10,000

